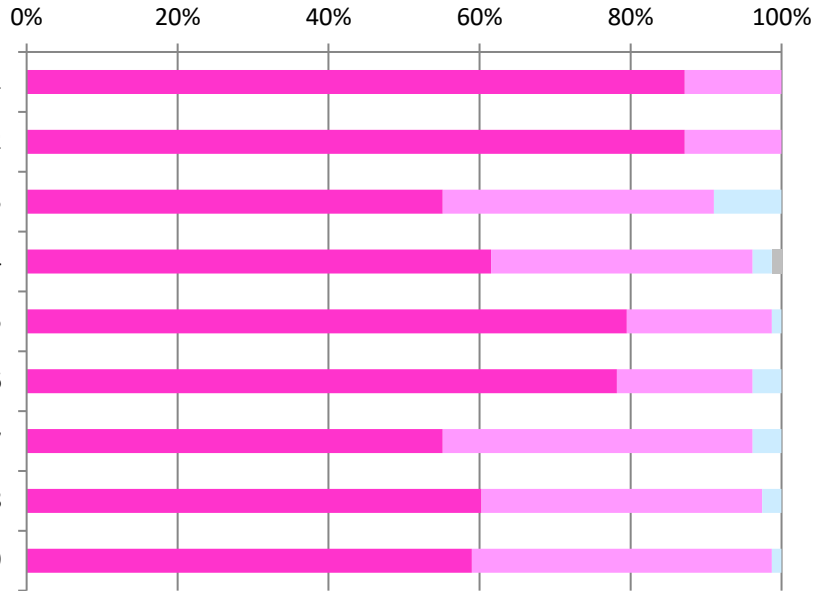


# 令和元年度 保護者アンケート集計表

78人から回答を得ました。ご協力ありがとうございました。

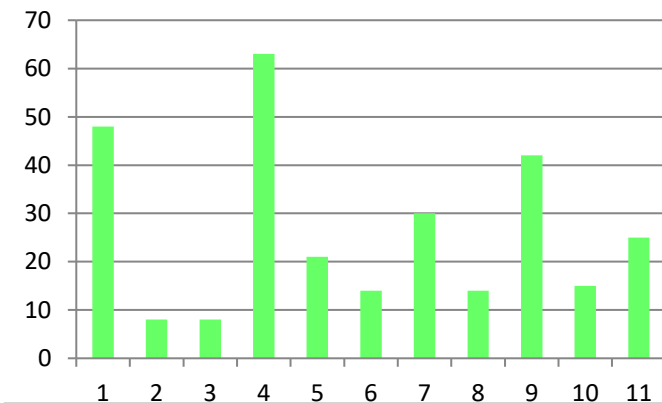
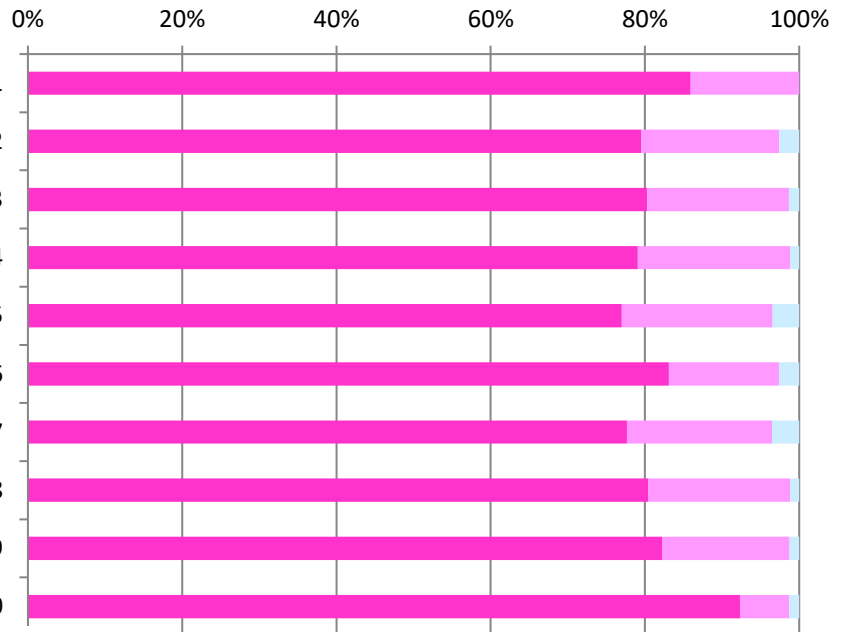
## 1 ご自分のお子さまを見て

- 1 幼稚園に楽しく通っていると思いますか。
- 2 毎日、朝食を食べていますか。
- 3 あいさつ返事はできていると思いますか。
- 4 基本的な生活習慣を身につけていると思いますか。
- 5 友達と元気に遊んでいると思いますか。
- 6 体力はついてきていると思いますか。
- 7 自分の思いを言葉で伝える態度が育っていると思いますか。
- 8 思いやりの気持ちが育っていると思いますか。
- 9 集団でもルール・マナーが身につけていると思いますか。



## 2 幼稚園の様子を見て

- 1 子どもの発達に応じた教育・保育をしていると思いますか。
- 2 子どものよさや努力をよく見ていると思いますか。
- 3 子どもの気持ちを理解して教育・保育をしていると思いますか。
- 4 行事は充実したものになっていると思いますか。
- 5 学級通信等で子どもの活動の様子は伝わっていると思いますか。
- 6 何でも気軽に、先生に相談できる雰囲気であると思いますか。
- 7 参観、懇談会は有意義な時間になっていると思いますか。
- 8 園庭、遊具、施設設備は子どもに適していると思いますか。
- 9 個人情報を守られていると思いますか。
- 10 子どもを、この幼稚園に通わせてよかったと思いますか。



## 3 どういう子に育てほしいか

- ①健康で明るい子
- ②好奇心のある子
- ③創造性の豊かな子
- ④やさしく思いやりのある子
- ⑤礼儀正しい子
- ⑥人に迷惑をかけない子
- ⑦素直、正直な子
- ⑧自立心、責任感のある子
- ⑨友達を大切に仲良く遊べる子
- ⑩個性があり自分らしい子
- ⑪向上心があり努力する子

全体的に高評価で、教職員一同うれしく思っています。行事も精選され、特に運動会は天候に左右されず家族みんなで参加できたと好評でした。また、「本当にここに通わせてよかった」とこの上ない評価もいただき身が引き締まる思いです。しかし、「子どもの様子をもっと知らせてほしい」「子どもの魅力をもっと引き出してほしい」といった意見もあり、さらに子ども理解に努めなければと思っています。他に、「園・駐車場から道路への急な飛び出しでドキッとしたことがあるので、保護者同士でも送迎時にはお互いに気をつけましょう」といった呼びかけもありました。今後ともご理解ご協力よろしくお願ひします。

