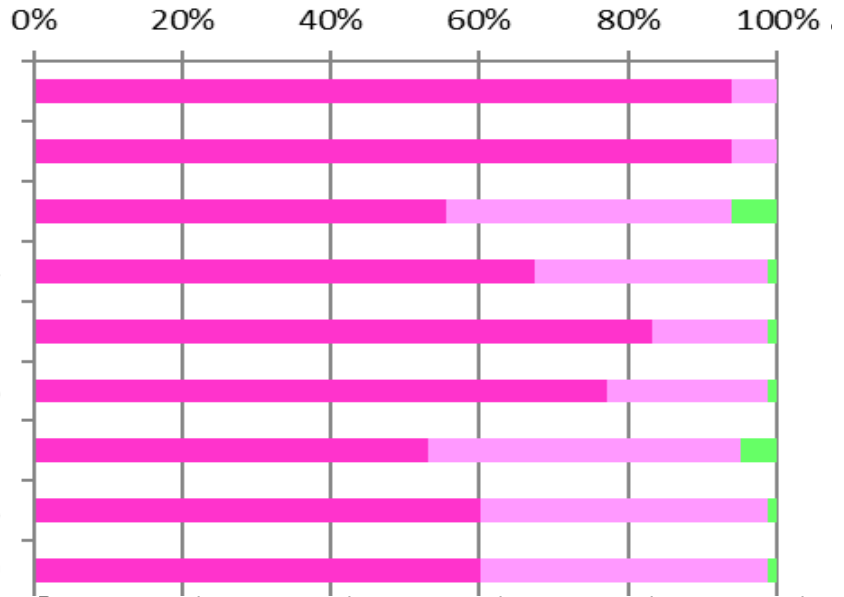


# 令和2年度 保護者アンケート集計表

83人から回答を得ました。ご協力ありがとうございました。

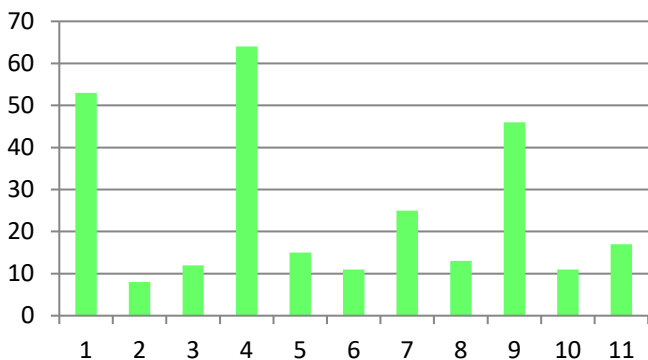
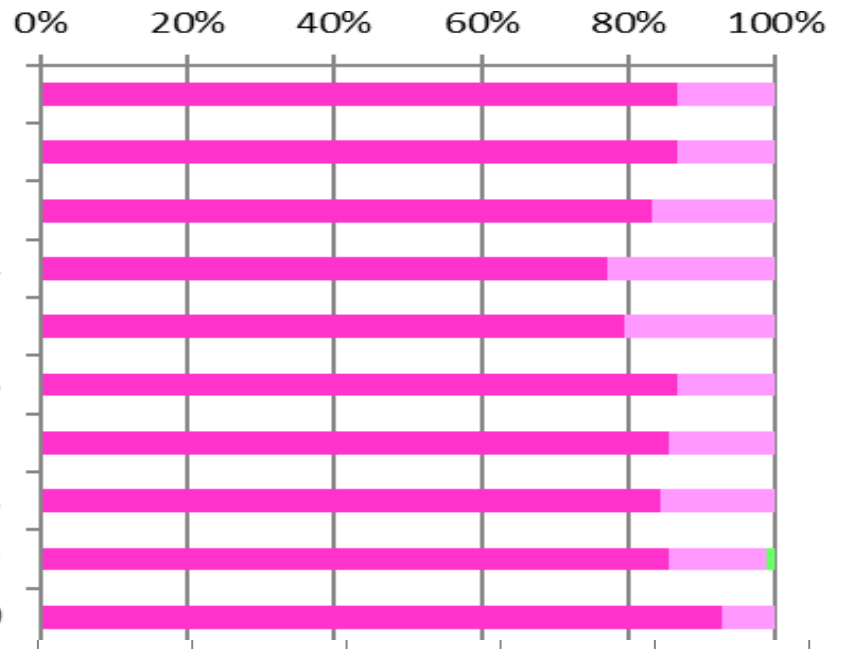
## 1 ご自分のお子さまを見て

- 1 幼稚園に楽しく通っていると思いますか。
- 2 毎日、朝食を食べていますか。
- 3 あいさつ返事はできていると思いますか。
- 4 基本的な生活習慣を身につけていると思いますか。
- 5 友達と元気に遊んでいると思いますか。
- 6 体力はついてきていると思いますか。
- 7 自分の思いを言葉で伝える態度が育っていると思いますか。
- 8 思いやりの気持ちが育っていると思いますか。
- 9 集団でもルール・マナーが身につけていると思いますか。



## 2 幼稚園の様子を見て

- 1 子どもの発達に応じた教育・保育をしていると思いますか。
- 2 子どものよさや努力をよく見ていると思いますか。
- 3 子どもの気持ちを理解して教育・保育をしていると思いますか。
- 4 行事は充実したものになっていると思いますか。
- 5 学級通信等で子どもの活動の様子は伝わっていると思いますか。
- 6 何でも気軽に、先生に相談できる雰囲気であると思いますか。
- 7 参観、懇談会は有意義な時間になっていると思いますか。
- 8 園庭、遊具、施設設備は子どもに適していると思いますか。
- 9 個人情報を守られていると思いますか。
- 10 子どもを、この幼稚園に通わせてよかったと思いますか。



## 3 どういう子に育てほしいか

- ①健康で明るい子
- ②好奇心のある子
- ③創造性の豊かな子
- ④やさしく思いやりのある子
- ⑤礼儀正しい子
- ⑥人に迷惑をかけない子
- ⑦素直、正直な子
- ⑧自立心、責任感のある子
- ⑨友達を大切に仲良く遊べる子
- ⑩個性があり自分らしい子
- ⑪向上心があり努力する子

全体的に高評価で、教職員一同うれしく思っています。特に「明るい幼稚園で、自分も子どものごころ通いたかった。」とか「子どもの成長をすごく感じました。先生方、来年もよろしく願います。」と身に余る評価をいただき、さらにやる気がわいてきています。しかし、「運動面や劇などで子どもの可能性をもっと伸ばしてほしい。」といった意見もあり、今後に生かしていきたいと思えます。月だより等の印刷物については、できる限り少なくするよう県及び市から指導があり、ご理解をお願いします。他に、「保護者同士でもう一度送迎時に子どもから目を離さないようお互いに気をつけましょう」といった呼びかけもありました。



